

t'way



九州佐賀
国際空港

KYUSHU-SAGA
International AIRPORT

佐賀ウル

SEOUL

SAGA

9月8日(金)から運航再開
水・金・日の週3往復

[運賃]
片道 **2,500円**より

※別途、燃油サーチャージ料、仁川国際空港施設利用料、発券手数料等の各種手数料が必要です。
※最低運賃は運航時期や市場の動向により変動します。



チケット購入や
運航等に関する
お問合せ

チケットのオンライン予約

オンライン予約24時間受付

ティーウェイ航空公式 検索



ティーウェイ航空
公式ホームページ

お問合せ

ティーウェイ航空
公式ホームページ
のチャットボットを
ご利用ください



九州佐賀
国際空港に
関するお問合せ

九州佐賀国際空港活性化推進協議会
(佐賀県庁空港課内)

TEL: 0952-25-7104

✉ kuukou@pref.saga.lg.jp

九州佐賀国際空港

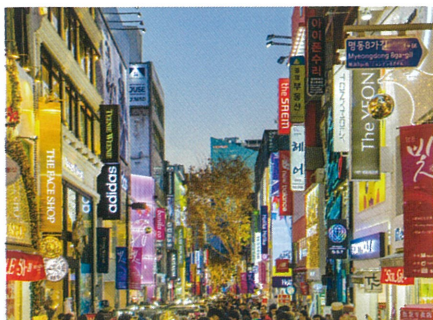
検索

佐賀から世界にコながる！ ちょこソウルへ

ミョンドン

明洞

ソウルを代表する繁華街の一つである明洞は、各種ブランド店や百貨店、コスメショップなどが集まる韓国旅行の定番スポット。ショッピングだけではなく、韓国のグルメ、エステ、ホテルなど1か所だけで十分楽しめるエリアです。日本語が通じやすいので、はじめての海外旅行でも安心！



写真提供/ティーウェイ航空

キョンボックン

景福宮

朝鮮時代の正宮として建てられた景福宮は、韓国の五大王宮の中でも最大規模かつ優れた建築美で評価されています。守門将交代式が火曜日を除く10時～、14時～行われており、迫力満点！韓服を着ていると入場料が無料になるので、レンタルをして韓国の歴史を肌で感じてみてはいかがでしょうか。



写真提供/韓国観光公社

ハイカ グラウンド HiKR GROUND

XR(エクステンデッドリアリティ・クロスリアリティ)を駆使した新しい概念の韓国観光広報館。スマートテクノロジーや韓流、アートなどさまざまな角度から韓国を体感できます。幅31m、高さ5mの超大型メディアウォール「HiKR WALL」やK-POPのMV制作体験、清溪川を一望できる屋外テラスが人気。



写真提供/韓国観光公社



写真提供/韓国観光公社

韓国グルメ

日本でも親しみのある定番韓国グルメをぜひ本場で！食べたいものをしぼって専門店ですっきり楽しんでもよし、広蔵市場や南門市場といった賑やかな屋台を歩いて楽しんでもよし！また、流行スイーツの発信地でもあるソウルは、見た目がポップなスイーツが盛りだくさんでSNS映え間違いなし！

運航ダイヤ

2023年9月8日～10月27日

曜日	便名	佐賀 ⇄ ソウル		便名	ソウル ⇄ 佐賀	
水・金・日	TW274	13:45	15:10	TW273	11:25	12:45

※スケジュールは国の認可を条件とし、予告なしに変更する場合がございます。また、やむを得ない理由により運休する場合がございますので、あらかじめご了承ください。
※2023年10月28日以降の運航ダイヤについては、ティーウェイ航空ホームページをご確認ください。

九州佐賀国際空港のここがおトク！

2,000台以上の無料駐車スペース完備！

何日駐車しても無料

ツアーバスなどの大型バスも無料でご利用いただけます

※利用可能時間 開門時間 5時00分
閉門時間 24時00分
※ターミナルビル近くに有料エリア(89台)あり

乗合制
リムジン
タクシー

県内及び福岡県南西部地域の19路線で運行中。料金は1,500円～3,000円。ネット予約OK！

予約サイトはこちらからアクセスできます▶



国際線
グループ旅行
支援制度

【今だけ】2023年9月8日から2024年3月7日までに帰国されるグループの人数が2名以上でも助成対象となります！

【令和6(2024)年3月7日までに帰国する旅行】
2人…………… 片道:1,000円/人 往復:2,000円/人
3人…………… 片道:2,000円/人 往復:4,000円/人
4人以上……… 片道:3,000円/人 往復:6,000円/人

【令和6(2024)年3月8日以降に帰国する旅行】
4人以上……… 片道:2,000円/人 往復:4,000円/人



九州佐賀国際空港
KYUSHU-SAGA International AIRPORT

もっと

おトクな情報は
こちらから

